

Екип на проекта

Координатор:



Ländliche Erwachsenenbildung  
Thüringen e.V.

Партньори:



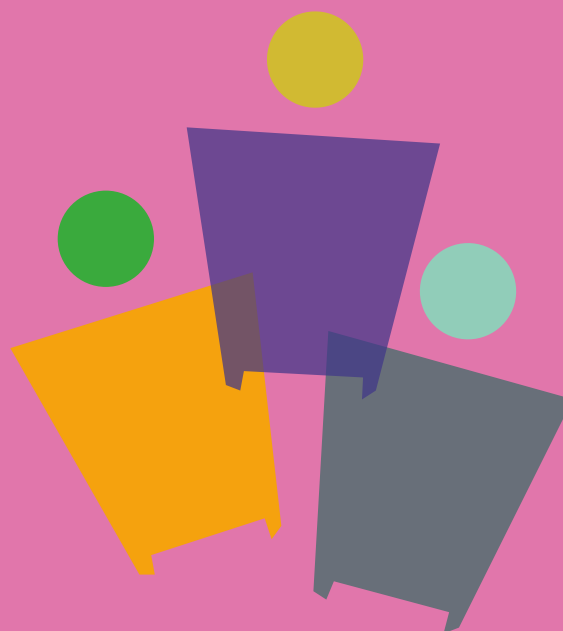
ONECO CONSULTING SL



Association Generations



Latvian Adult Education  
Association




1202 Sofia  
Bulgaria  
124-B, Tsar Samuil Str.  
Лице за контакти:  
Симона Христова  
E-mail: [generationsbg@abv.bg](mailto:generationsbg@abv.bg)  
[www.generations-bg.eu](http://www.generations-bg.eu)



**Work on it!**  
Take an active part for the  
future of young people in  
Europe.






Младежката безработица все още е проблемна тема за Европейския съюз. Младите хора са изправени пред предизвикателството да се справят с динамиката на трудовия пазар и пазара на обучителните услуги, които са все по-объркващи що се отнася до предложенията и възможностите за работа и до изискваните умения и компетенции. Животът предявява изисквания, но същевременно предлага и възможности. Младежите се реализират в една напрегната среда, за тях е проблем понякога да си създадат представа за бъдещия си живот и по-специално за професионалния си живот, трудно им е да се ориентират, да намерят точното си място и да развият собствената си идентичност и индивидуалност.

Многобройни организации и експерти - социални работници, възпитатели, педагози, професионални консултанти, асистенти на младежи със специални нужди или с наследствена обремененост, доброволци от институции и сдружения работят с младежи от цяла Европа и ги подкрепят при планирането на професионалния им живот. Те са нашата целева група.

Проектът **“Work on it!”** се изпълнява от консорциум от четири европейски партньори – от Германия, Испания, Латвия и България, с дългогодишен опит в изпълнението на регионални и международни младежки проекти. Ще си сътрудним и с местни организации и структури, работещи с младежи.

Надяваме се да надградим професионалните и социални педагогически компетенции на експертите, работещи с младежи, като се базираме на техните компетенции. Ще разработим съвместно системи за местно сътрудничество в подкрепа на младите хора над 13-годишна възраст - ученици, безработни младежи, младежи в неравностойно положение и младежи с увреждания, с цел да се предоставя помощ, отнасяща се до цялата им жизнена среда по пътя им към удовлетворителен професионален и социален живот.

Методически разчитаме на интензивна, кооперативна и демократична работа в екип с нашите практикуващи партньори. Ще идентифицираме различни методи, инструменти и добри практики, ще ги тестват и прилагаме в ежедневната си работа. Наборът от методи и инструменти ще бъде основа за създаването на наръчник и учебна програма, предназначени за специалисти, работещи с младежи, които ще разработим съвместно с нашите партньори. Надяваме се така да им помогнем да разширят своята методическа компетентност, а също и да подпомогнем младите хора по пътя им към подходяща професия. Надяваме се да разширим и подобрим и педагогическите и методически компетенции за работа в мрежа и за сътрудничеството между различните практикуващи партньори и заинтересовани страни на регионално и международно равнище.





El Consorcio del proyecto

Coordinador:



Ländliche Erwachsenenbildung  
Thüringen e.V.

Socios:



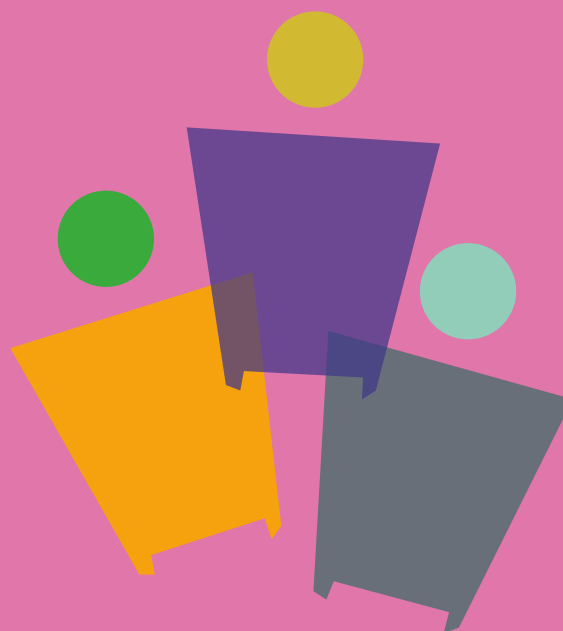
ONECO CONSULTING SL



Association Generations



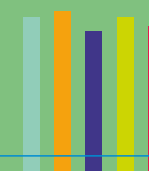
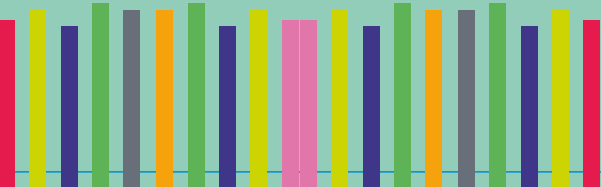
Latvian Adult Education  
Association




Contacto:  
Tamara Hodas García  
ONECO CONSULTING  
E-Mail: [proyectos@oneco.org](mailto:proyectos@oneco.org)  
0034 954224036



**Work on it!**  
**Take an active part**  
**for the future**  
**of young people in Europe.**





El desempleo juvenil sigue siendo un tema problemático candente en la Unión Europea. Además tenemos, y especialmente los jóvenes, tienen que hacer frente a unos mercados de trabajo y de formación que son cada vez más confusos en referencia a las ofertas y las oportunidades de trabajo y también a las habilidades y competencias necesarias que los jóvenes tienen que tener.

Existen muchas demandas y se ofrecen muchas oportunidades a distintos niveles. Así, los jóvenes, se sienten abrumados y es difícil para ellos orientarse, encontrar el lugar adecuado donde encontrar estos recursos y desarrollar su propia identidad y personalidad. Eso hace que también sea difícil para ellos generar una idea de su vida futura y, en particular, su vida profesional.

Sin embargo, hay personas que están trabajando con jóvenes de toda Europa, los apoyan y asisten mediante la orientación y la planificación de su itinerario profesional. Estos profesionales pueden ser trabajadores sociales, educadores, pedagogos, orientadores, personal especializado en el trabajo con jóvenes con necesidades especiales, voluntarios de asociaciones juveniles, etc.

Con su apoyo vamos a iniciar una reforma de la labor pedagógica en el

ámbito de la juventud; a través de la promoción de la cooperación regional, socios de diferente naturaleza institucional van a trabajar para mejorar la orientación profesional que se ofrece a los jóvenes europeos.

El proyecto **“Work on it!”** está compuesto por un Consorcio de 4 socios de Alemania, España, Letonia y Bulgaria. Tenemos experiencia en la ejecución de proyectos regionales e internacionales para y con los jóvenes. Estos 4 socios se apoyarán, además, en personas expertas en la orientación profesional de jóvenes., a nivel local y regional.

Por lo tanto vamos a aumentar las competencias pedagógicas y sociales de estos profesionales partiendo de las competencias que poseen en cada país. Asimismo, vamos a facilitar el desarrollo de sistemas de cooperación local para el trabajo con jóvenes a partir de los 13 años – estudiantes, desempleados, con discapacidad, jóvenes en exclusión- con el fin de ofrecerles la ayuda necesaria para que puedan desarrollar su camino profesional y social de forma satisfactoria.

En el plano metodológico nos basamos en un intenso trabajo en equipo, cooperativo y democrático con los expertos. Vamos a determinar diferentes métodos, herramientas y buenas prácticas, que se implementan diariamente en los distintos contextos de trabajo con los jóvenes y que son útiles para apoyar a los jóvenes en su camino hacia una profesión adecuada. La recogida de métodos y herramientas será la base para un manual que debe servir de apoyo a nuestros profesionales para mejorar sus competencias. Este manual se desarrollará de forma conjunta con los expertos que serán quienes proporcionen la información sobre métodos y herramientas de trabajo, quienes pongan en práctica las metodologías descritas y por tanto, quienes evalúen y validen el resultado final. Todo ello se pondrá en común en las jornadas de formación e intercambio en las que participarán los profesionales.

Como resultado de este proceso de networking, intercambio y cooperación a nivel regional e internacional, todas las personas implicadas mejorarán sus competencias pedagógicas y metodológicas.



Projekta konsorcijs

Projekta koordinators:



Ländliche Erwachsenenbildung  
Thüringen e.V.

Partneri:



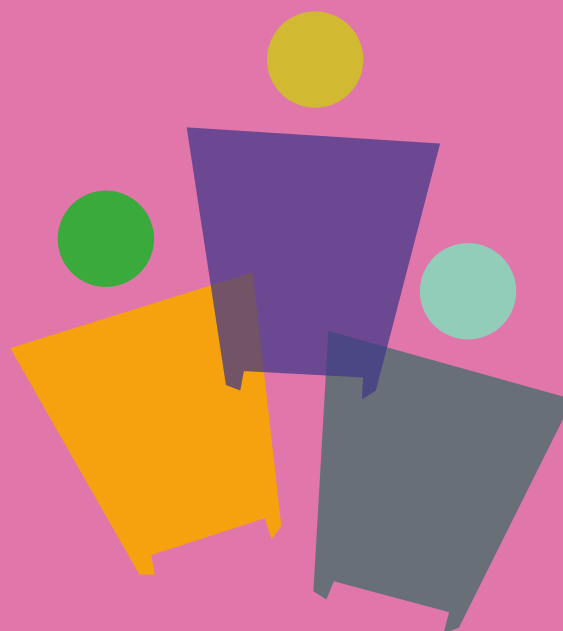
ONECO CONSULTING SL



Association Generations



Latvijas pieaugušo izglītības apvienība




Ansprechpartnerin:  
Beatrice Bojarra-Schachtzabel  
LEB Thüringen e.V. Landesgeschäftsstelle  
E-Mail: [beatrice.schachtzabel@leb.de](mailto:beatrice.schachtzabel@leb.de)  
0049 3643 749815



Strādā pie tā!  
Aktīvi piedalies jauniešu nākotnes veidošanā Eiropā.





Jauniešu bezdarbs joprojām ir aktuāla problēma visā Eiropā. No otras puses, īpaši jaunieši šobrīd saskaras ar mulsinošiem darba un mācību piedāvājumiem, kā arī neskaidrām iemaņām, kurām jauniešiem ir jāpiemīt, lai pieteiktos darba piedāvājumiem.

Dzīve mums uzliek noteiktas prasības, bet tajā pašā laikā dod arī daudz iespējas. Līdz ar to jaunieši bieži jūtas pārpūlējušies un viņiem ir grūti atrast īsto vietu, lai attīstītu savu identitāti un personību. Tas savukārt jauniešiem rada grūtības plānot savu nākotni, it īpaši savu profesionālo dzīvi.

Neskatoties uz minētajām grūtībām visur Eiropā ir cilvēki, kuri strādā ar jauniešiem, atbalstot tos un piedaloties viņu profesionālās dzīves un nākotnes plānošanā un organizēšanā. Tie ir sociālie darbinieki, pedagogi, profesionāli konsultanti, kā arī institūcijas un asociācijas, kuras strādā ar jauniešiem.

Ar šo cilvēku un institūciju atbalsta mēs uzsāksim pedagogiskā darba ar jauniešiem reformēšanu. Sekmēsime reģionālo sadarbību ar dažādām institūcijām, kuras nodarbojas ar jauniešiem, lai nodrošinātu labāku jauniešu profesionālo orientāciju.

Mūsu projektā ar nosaukumu "Strādā pie tā!" mēs esam četru Eiropas valstu partneru konsorcijs – Vācijas, Spānijas, Latvijas un Bulgārijas. Mums ir pieredze ieviešot dažādus ar jauniešiem saistītus projektus gan reģionālā, gan starptautiskā līmenī. Projektā "Strādā pie tā!" mēs strādāsim kopā ar vietējiem partneriem, kuri partnervalstīs strādā ar jauniešiem. Tādēļ mēs stiprināsim šo profesionāļu aroda un sociālās pedagoģijas kompetences ņemot vērā viņu pieredzi. Mēs turpināsim iedrošināt viņus veidot jaunas vietējās sadarbības sistēmas skolēnu (sākot no 13 gadu vecuma), jauniešu bezdarbnieku, invalīdu un maznodrošinātu jauniešu atbalstam. Atbalsts paredz aptvert visu jauniešu dzīves vidi, lai pilnveidotu viņu darba un sociālo dzīvi.

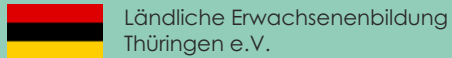
Metodiski mēs paļaujamies uz saviem partneriem un rēķināmies ar aktīvu un demokrātisku koamandas darbu. Mēs izmantosim metodes, rīkus un labās prakses piemērus, kurus izmanto mūsu partneri savā ikdienas darbā ar jauniešiem, lai atbalstītu viņu centienus iegūt piemērotu profesiju. Dažādu metožu un rīku kolekcija kalpos par pamatu rokasgrāmatai, kura palīdzēs mūsu mērķauditorijai paaugstināt savu profesionalitāti un metodisko kompetenci. Rokagrāmata tiks izstrādāta kopīgi ar partneriem, kuri piedāvās savas metodes un rīkus, pārbaudīs rokasgrāmatu, kā arī dos atsauksmes par rokasgrāmatu, lai tā būtu izmantojama un noderīga. Mēs mācīsimies kopā, kā arī viens no otra, kopīgās mācībās, balstoties uz mācību programmu, kas izstrādāta šī projekta ietvaros. Reģionāla un starptautiska līmeņa sadarbība un informācijas apmaiņa ar partneriem un ieinteresētajām pusēm palielinās pedagoģiskās un metodiskās kompetences.



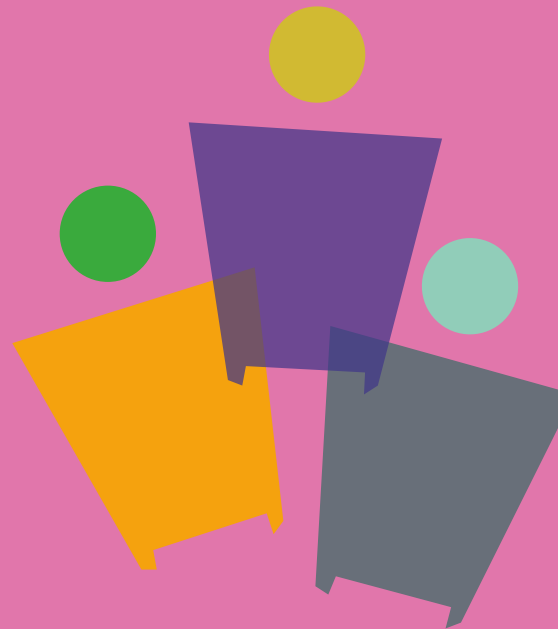


The Project Consortium

Project coordination:



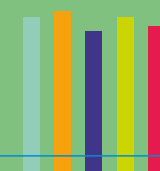
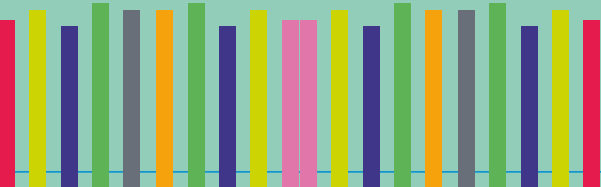
Partner:




Ansprechpartnerin:  
Beatrice Bojarra-Schachtzabel  
LEB Thüringen e.V. Landesgeschäftsstelle  
E-Mail: [beatrice.schachtzabel@leb.de](mailto:beatrice.schachtzabel@leb.de)  
0049 3643 749815



**Work on it!**  
**Take an active part**  
**for the future of**  
**young people in Europe.**





Youth unemployment is still a hot problematic European topic. On the other hand we have and especially young people have to face job and training markets that are more and more confusing referring to job offers and opportunities and also to required skills and competences that young people have to bring with them.

Life makes demands and offers a lot of opportunities at the same time. So, youngsters feel overstrained and it becomes difficult for them to orientate themselves, find the right place and develop their own identity and personality. That makes it also difficult for them to generate an idea of their future life and in particular their professional life.

However there are people who are working with youngsters all over Europe and support and attend to young people by orientating and planning their professional way and life. They are social workers, educators, pedagogues, vocational counsellors, helpers for youngsters with special needs or heritage, volunteers of institutions and associations that work with youngsters etc.

With their support we will initiate a reformation of the pedagogical work in the field of youth and promote regional cooperation of partners from different kinds and institutions of youth work for a

better occupational orientation of young people.

In our project **“Work on it!”** we are a project consortium of 4 European project partners from Germany, Spain, Latvia and Bulgaria. We are experienced in implementing regional and international projects for and with youngsters. In this project „Work on it!“we will work and cooperate with local practice partners in the field of youth work from the partner countries.

Therefore we will increase the vocational and social pedagogical competences of these professionals by concentrating on their existing competences. We will furthermore enable and encourage them to develop local cooperation systems for the support of young people from the age of 13 on – pupils, unemployed young people, disadvantaged and disabled youngsters – to offer them assistance that includes their entire living environment on their way to a satisfying occupational and social life.

Methodically we rely on an intensive, cooperative and democratic teamwork with our practice partners. We will determine different methods, tools and good practices, which our practice partners implement in their daily work with youngsters and that are useful to support young people on their way to a suitable profession. The collection of methods and tools will be the base for a handbook that should help our target group to increase their professionalism and methodical competence. We will develop the handbook together with our practice partners who will provide the methods and tools, test the handbook and give feedback for a final usable version. We will learn together and from each other in learning activities, based on a curriculum developed during the project.

Also networking, exchange and cooperation between the different practice partners and stakeholders on regional and international level will increase pedagogical and methodical competences.





Das Projektkonsortium

Projektkoordination:



Ländliche Erwachsenenbildung  
Thüringen e.V.

Partner:



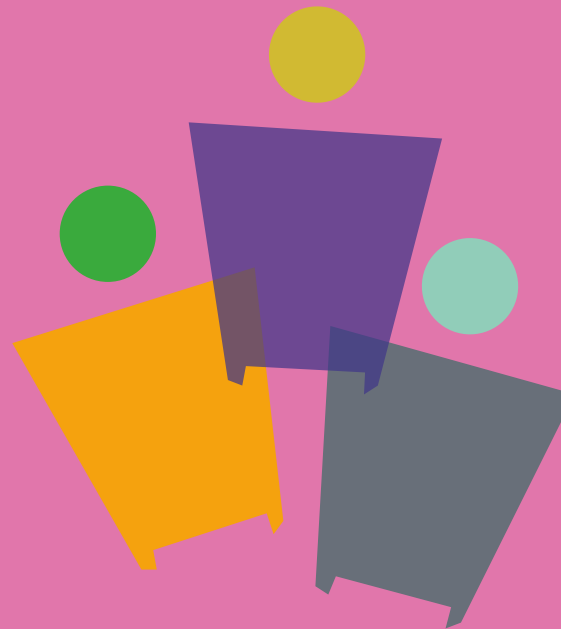
ONECO CONSULTING SL



Association Generations



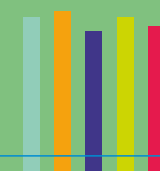
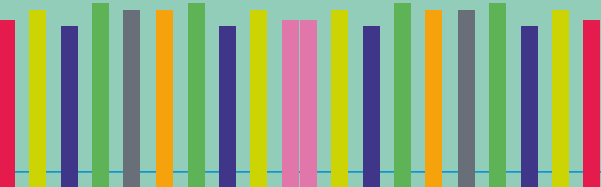
Latvian Adult Education  
Association




Ansprechpartnerin:  
Beatrice Bojarra-Schachtzabel  
LEB Thüringen e.V. Landesgeschäftsstelle  
E-Mail: [beatrice.schachtzabel@leb.de](mailto:beatrice.schachtzabel@leb.de)  
0049 3643 749815



**Work on it!**  
**Take an active part**  
**for the future**  
**of young people in Europe.**





Jugendarbeitslosigkeit ist nach wie vor ein europäisches Problem von besonderer Brisanz. Demgegenüber stehen Ausbildungs- und Arbeitsmärkte, die zunehmend unübersichtlicher sind hinsichtlich der Angebote aber auch der nachgefragten Fertigkeiten und Kompetenzen, welche junge Menschen mitbringen müssen.

Bei allen Anforderungen, die das Leben an sie stellt und den Möglichkeiten, die es gleichzeitig bietet, fällt es Jugendlichen zunehmend schwerer, sich zu orientieren, zu verorten, ihre eigene Identität auszubilden und somit eine genaue Vorstellung von ihrem zukünftigen Leben v.a. im beruflichen Bereich zu entwickeln.

Allerdings gibt es Berufsgruppen, welche mit Jugendlichen in ganz Europa arbeiten und deren Aufgabe es ist, junge Menschen bei ihrer Berufswegplanung zu unterstützen und zu begleiten. Sie sind Sozialarbeiter, Erzieher, Berufsberater, Integrationshelfer und Mitarbeiter von Bildungseinrichtungen oder Jobcentern.

Mit deren Unterstützung wollen wir eine Umgestaltung der pädagogischen Arbeit im Bereich der Jugendarbeit anstoßen und die regionale Zusammenarbeit von Partnern aus


unterschiedlichen Bereichen der Jugendarbeit fördern, damit junge Menschen bei ihrer Berufswegplanung besser unterstützt und begleitet werden können.

Die Partnerschaft im Projekt „**Work on it!**“ basiert auf einem Projektkonsortium von 4 europäischen Projektpartnern aus Deutschland, Bulgarien, Lettland und Spanien mit Projekterfahrung im Bereich Jugendarbeit und 40 lokalen Praxispartnern aus den Partnerländern aus dem Bereich der Jugendarbeit.

Ziel ist es, die berufsfachlichen und sozialpädagogischen Kompetenzen der Praxispartner zu erfassen und zu bündeln, um gleichzeitig ihre Kompetenzen zu erhöhen und sie zu befähigen, junge Menschen besser auf ihrem Weg ins Berufsleben begleiten und unterstützen zu können.

Weiterhin werden die Praxispartner dazu befähigt und ermutigt, lokal vernetzte Unterstützungssysteme für Jugendliche zu etablieren.

So erhalten junge Menschen ab einem Alter von 13 Jahren – Schüler, arbeitslose Jugendliche, benachteiligte junge Menschen – in all ihren Lebenswelten umfassende Orientierungshilfe und bessere Unterstützung bei ihrem Weg ins Berufsleben.



Methodisch setzen wir auf eine intensive, kooperative und demokratische Zusammenarbeit mit unseren Praxispartnern.

Wir wollen verschiedenen Methoden, Instrumente, Übungen, Ansätze und Dokumente erfassen und aufarbeiten, die die Praxispartner in ihrer Verschiedenheit und ihren jeweiligen Ländern anwenden und die sich auch bewährt haben, um junge Menschen zu mobilisieren, zu motivieren, zu unterstützen und auf ihrem Weg ins Berufsleben zu begleiten.

Daraus werden wir ein Handbuch mit guten Praxisansätzen, Methoden und Instrumenten sowie ein elektronisches Handbuch und ein Curriculum zur Weiterbildung jener, die mit Jugendlichen arbeiten, entwickeln.

Ziel sind auch Vernetzung, Austausch und Kooperation zwischen den verschiedenen Praxispartnern und den Projektpartnern.

